

Imię nazwisko

adres

tu odetnij ▶

Trasa krótka	1	2	3	4		
Trasa długa	1	2	3	4	5	6

AUGUSTÓW - BULWARY

skala 1:5000

Zapraszamy wszystkich chętnych do udziału w zabawach na orientację:

- Grze Miejskiej
- Orientacji Precyzyjnej.

Każdy może wziąć udział, niezależnie od wieku (dzieci pod opieką dorosłych!), w gronie rodziny lub przyjaciół, czy samodzielnie.

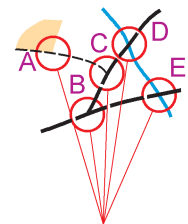
Zabawy polegają na wykonaniu zadania podczas spaceru z mapą. Na każdej z nich umieszczona jest karta startowa, na której wpisujemy odpowiedzi. Po pokonaniu wybranej trasy należy uzupełnić dane do losowania (imię, nazwisko i adres). Prawidłowo wypełniona karta startowa to jeden los na loterii, która odbędzie się w niedzielę 4 października o godz. 14.00 w Hoteliku "Karmel" ul. Zarzecze 5.

Mapy do pobrania: „BPIS”, „Laguna”, „Warszawa”, „Budowlani”, PTTK, CSiR, „Pałac na Wodzie”, „Karmel”, „Nad Netą”, Miejski Dom Kultury, Osiedlowy Dom Kultury, Informacja Turystyczna.

ORIENTACJA PRECYZYJNA

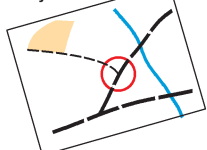
Uczestnik odnajduje w terenie kolejne punkty zaznaczone na mapie trójkątem - to miejsca podejmowania decyzji. Trójkąt połączony jest linią z poszukiwanym punktem. W terenie widzimy kilka punktów, analizując mapę i widok w terenie należy rozstrzygnąć, który z nich jest właściwy i wpisać odpowiednią literę w kratkę z numerem punktu.

TEREN - kilka punktów



Tu stoję
(Punkt podejmowania decyzji)

MAPA - jeden punkt do wyboru



Odpowiedź: C



Oznaczenie punktu w terenie.

Zabawa polega na przejściu z mapą jedną z dwóch tras:
- krótką (punkty 1 do 4)
- lub długą (punkty 1 do 6).

W terenie znajdują się punkty bez opisu. Opisujemy je kolejnymi literami alfabetu licząc od lewej do prawej niezależnie od odległości. Ilustrują to rysunki w lewym dolnym rogu mapy.



WWW.ORIENTEERING.AUGUSTOW.PL

